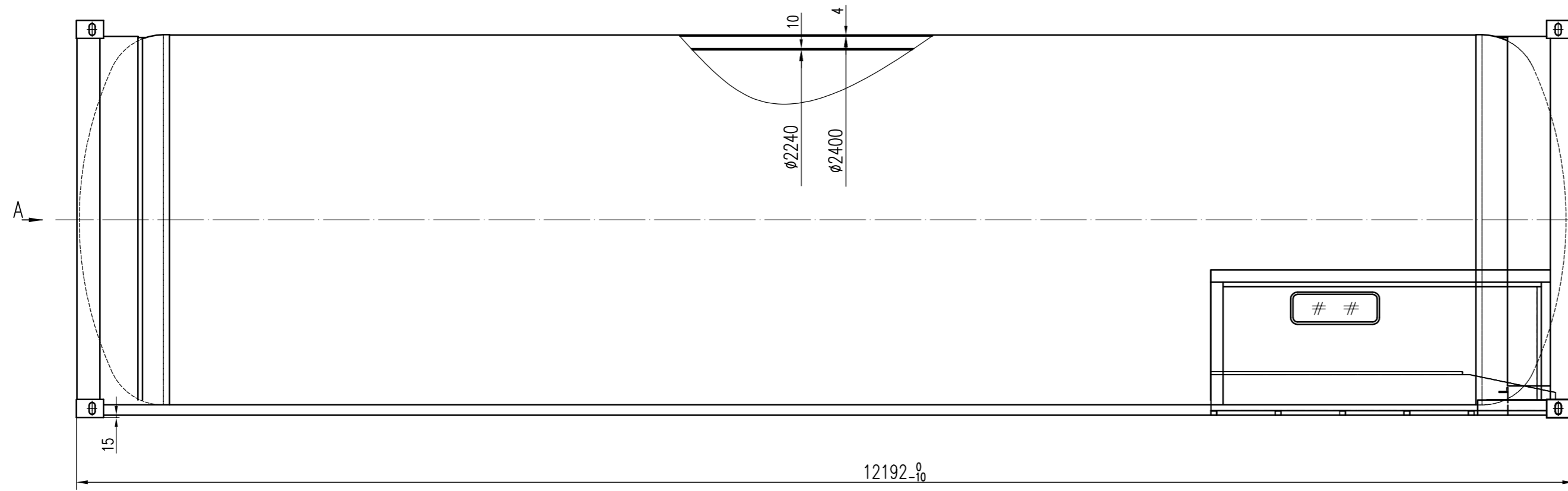
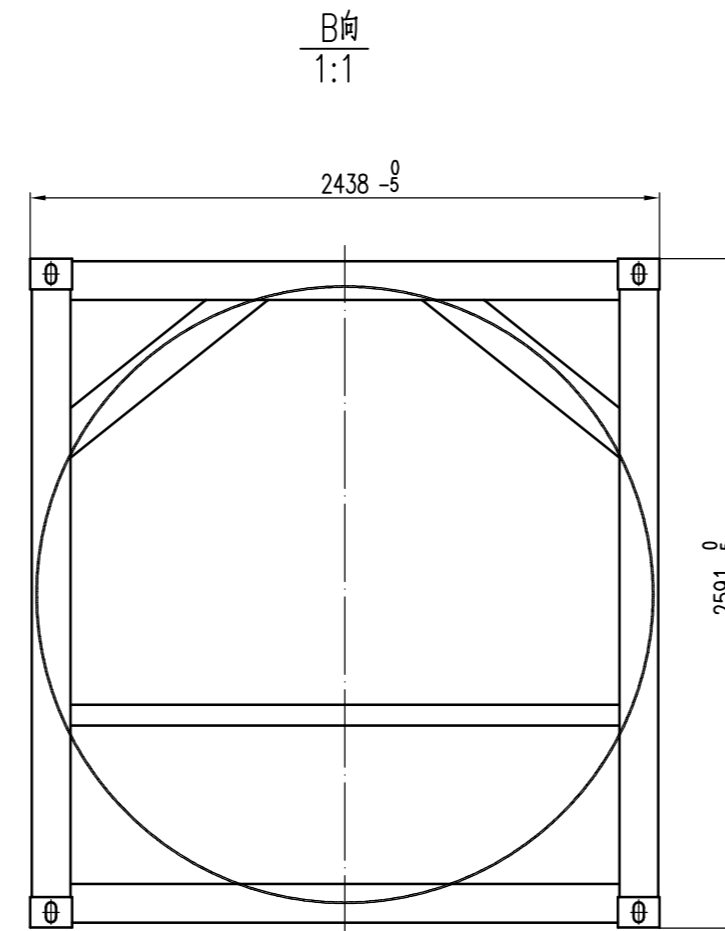
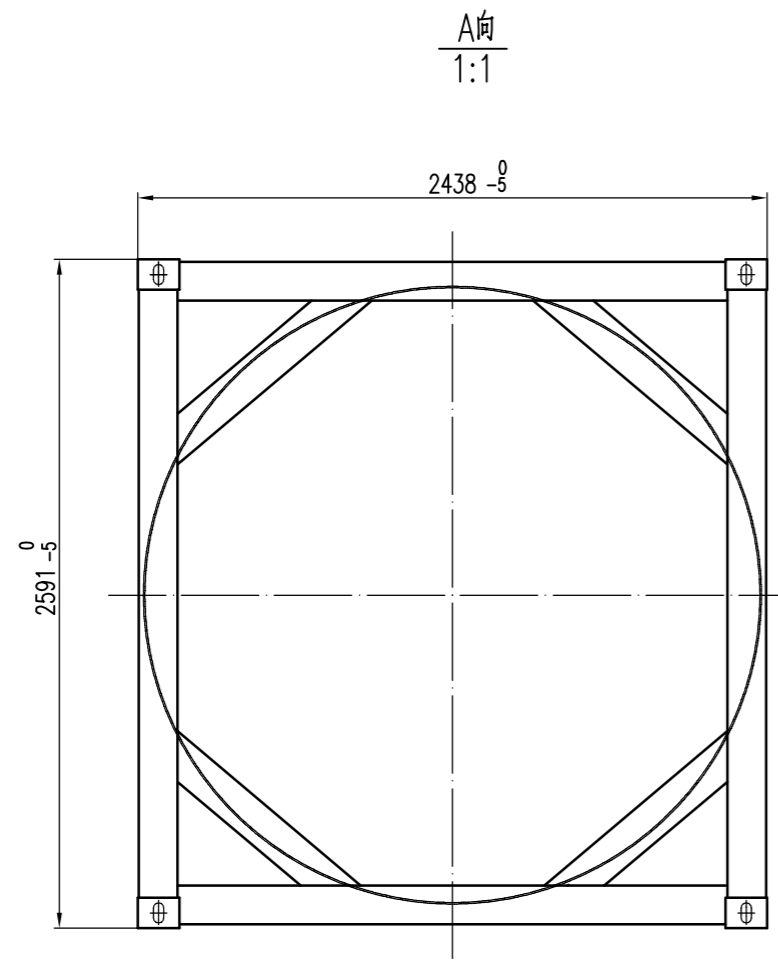


设计、制造、检验、验收标准 Design, Manufacture, Test And Acceptance Criteria		ASME 锅炉及压力容器规范 VIII卷 第一册 -2010; CGA 341-2007 THE ASME BOILER AND PRESSURE VESSEL CODE SECTION VIII DIVISION 1-2010; CGA 341-2007			
		内容器 INNER VESSEL	外壳 SHELL	物料名称 Storage fluid	液化天然气LNG
设计压力 Design Pressure	MPa	1.11	-0.1	物料名称 Storage fluid	液化天然气LNG
操作压力 Operation Pressure	MPa	1.0	真空 Vacuum	额定充灌率 Loading Rate	90%
最大许用工作压力 Max Allowable Working Pressure	MPa	1.0	-0.1	最大充灌率 Max Density	-4.75
设计温度 Design Temperature	°C	37	50	质量 Net Weight	~15000
工作温度 Working Temperature	°C	-162	-19~50	最大充灌重量 MAX Payload	~19000
最低设计金属温度 Min Design Metal Temperature	°C	-196	-20	最大总质量 Max. Mass	34000
腐蚀裕量 Corrosion Allowance	mm	0	0	内容器封头、筒体成形后最小厚度为 The Minimum Thickness of Inner Top Head After Forming	mm
焊接接头系数 Joint Efficiency		1.0	0.85	外壳封头、筒体成形后最小厚度为 The Minimum Thickness of Outer Head After Forming	mm
全容积 Volume	m ³	44.5	9.3 (夹层) Interfering	隔热型式 Thermal-insulation type	高真空多层绝热 High vacuum multi-layer thermal-insulation
气压试验压力 Pneumatic Test Pressure	MPa	1.45		静态蒸发率 %/d Static vaporization rate	<0.22(LIN)
受压元件材料 Material of Pressure Parts		SA240-304	Q345R	按以下法规进行设计与制造 Standards and regulations	《国际海运危险货物规则》 (International Maritime Dangerous Goods Code)



报价设计仅供参考，最终参数以正式设计为准。
The design is only for reference, final parameter are to be defined in formal design.



标记 处数 更改文件号 签名 日期				阶段标记 重量 比例		S	15000	1:20	40英尺液化天然气罐箱
设计		标准化							
制图		审核							
校核		批准							
工艺		日期							
第 页 共 页								版次: 0	

简图
CIMC
中集圣达因
150Psi